

Gewerbefläche zu vermieten

Repräsentative Ladenfläche  
in Top Lage in Wehingen  
zu vermieten



**SCHLATTER IMMOBILIEN**  
SPÜRBAR ANDERS

#diemitdemHirsch

Schlatter Immobilien VS GmbH  
Bickenstraße 7  
78050 Villingen-Schwenningen  
[www.schlatter-immobilien.de](http://www.schlatter-immobilien.de)  
Telefon: + 49 7721 29 69 280



**SCHLATTER IMMOBILIEN**  
SPÜRBAR ANDERS

## INHALTSVERZEICHNIS

Highlights & Key Facts	4 - 5
Objektbeschreibung	6
Lagebeschreibung	7
Bilder und Grundriss	8 - 11
Was wir Ihnen bieten	12 - 13
Über uns / AGB's	14 - 15



## HIGHLIGHTS



**SCHLATTER IMMOBILIEN**  
SPÜRBAR ANDERS

- ✓ Attraktive Gewerbeeinheit aus dem Jahr 2005 im Herzen von Wehingen (Kreis Tuttlingen)
- ✓ Individuelle Nutzungsmöglichkeiten; ob Einzelhandel oder Dienstleistungen, vieles ist möglich
- ✓ Sehr gepflegte und barrierefreie Räumlichkeiten mit hellen und großzügig geschnittenen Räumen
- ✓ Beliebter Industriestandort in zentraler und gut sichtbarer Lage
- ✓ Große Fensterfronten für eine sehr gute Sichtbarkeit des Angebotes und ideal als Werbefläche
- ✓ 4 PKW Stellplätze direkt vor dem Gebäude
- ✓ Perfekt als Praxis, Büro oder für andere hochwertige Dienstleistungen geeignet

## KEY FACTS

Das wichtigste auf einen Blick.



### Gewerbefläche:

Bestehend aus ca. 200 m<sup>2</sup> vermietbarer Gewerbefläche



### Gute Aufteilung:

Gewerbeeinheit ca. 160 m<sup>2</sup> im EG;  
1 Multifunktionsraum mit ca. 40 m<sup>2</sup> im 1. OG und ein Kellerraum mit ca. 9 m<sup>2</sup>



4 **PKW Parkplätze** befinden sich direkt vor der Einheit



### Funktionale Gebäudetechnik:

Moderne Büroräume basierend auf einer dezentralen Etagenheizung (Gas) und Warmwasser Aufbereitung



Mietpreis **1.950 € Kaltmiete** zzgl. **250 € Nebenkosten**, Strom und Wasser werden direkt mit den Versorgern abgerechnet



### Provisionsanspruch:

3 netto Monatsmieten zzgl. gesetzl. MwSt.

## OBJEKT

# BESCHREIBUNG

### Repräsentative Gewerbeeinheit in Top Lage in Wehingen zu vermieten.

Angeboten wird eine repräsentative sowie ansprechende Gewerbefläche zur langfristigen Miete. Im Zentrum von Wehingen bietet dieser Standort einmalige Umsatzchancen für ein breites Spektrum an Geschäftsmodellen. Insbesondere die Nähe zu den Metallindustriebetrieben bieten in dieser Lage für den neuen Mieter attraktive Möglichkeiten.

Die hochwertige Gewerbefläche befindet sich in bester Lage im Erdgeschoss und bietet einen barrierefreien Zugang. Auf ca. 160 m<sup>2</sup> im Erdgeschoss eröffnen sich für den neuen Mieter wunderbare Möglichkeiten das persönliche Warenangebot oder hochwertige Dienstleistung zu präsentieren. Großzügige, fast bodentief verglaste Fensterfronten sorgen zudem für eine perfekte Sichtbarkeit der Auslage.

Die Bürofläche bietet einen offenen und freundlichen Empfangsbereich sowie zwei weitere getrennte Büroräume. Im Personalbereich befindet sich eine nach Geschlechtern getrennte WC Anlage sowie ein Aufenthaltsraum inkl. einer Küchenzeile. Der im Obergeschoss befindliche Multifunktionsraum bietet mit 40 m<sup>2</sup> Platz für weiteren Stauraum. Zudem ist ein Kellerabteil von 9 m<sup>2</sup> im UG vorhanden. Außerdem gehören zu dieser modernen Büroinfrastruktur vier PKW-Stellplätze. Die Barrierefreiheit dieser Gewerbefläche lässt dem neuen Mieter keine Wünsche offen.

Hier eröffnet sich eine einmalige Chance, sich als Startup oder bereits erfolgreiches Unternehmen in Wehingen zu etablieren.

Für Mieter in den Branchen "Entertainment" oder im Bereich "Naildesign" ist diese Mietfläche ungeeignet.

**Unser Fazit:** Ein innovatives Unternehmen, welches sich den repräsentativen Standort zu nutzen machen möchte, findet hier ideale Möglichkeiten zur Präsentation des persönlichen Angebotes.

## LAGE

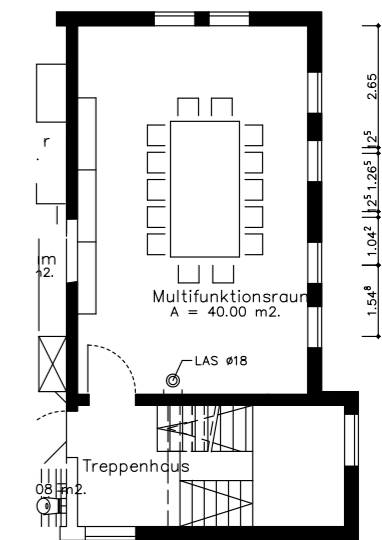
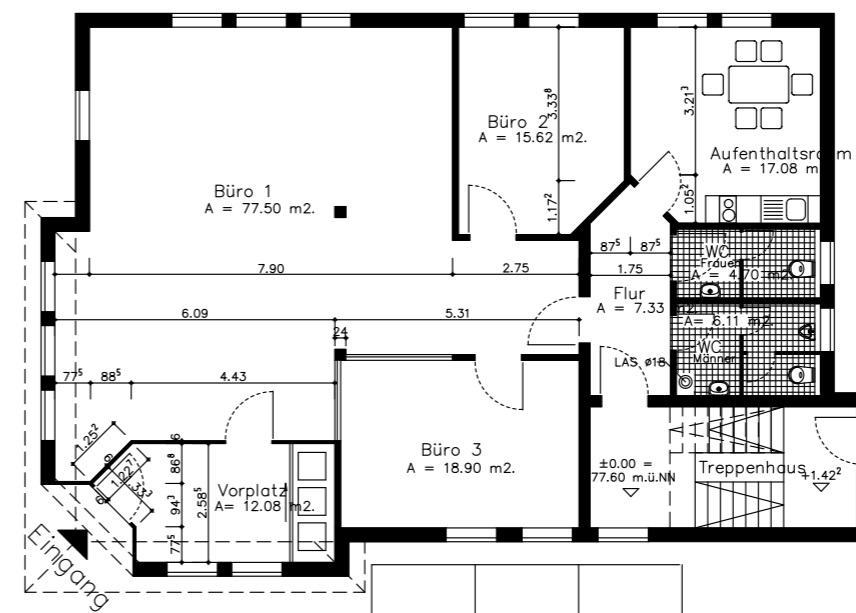
# BESCHREIBUNG

### Wehingen – Umgeben von den höchsten Bergen der Schwäbischen Alb.

Mit knapp 3.600 Einwohnern liegt die Stadt Wehingen im nördlichen Gebiet des Landkreises Tuttlingen und verfügt über eine gute Infrastruktur. Alle Geschäfte des täglichen Bedarfs, Einkaufsmöglichkeiten, Ärzte, Kindergärten sowie Schulen sind in Wehingen vorhanden. Per PKW sind die nächst größeren Städte wie Balingen, Rottweil und Tuttlingen innerhalb 20 Minuten erreichbar. Die Industriegemeinde bietet knapp 1.800 Arbeitsplätze und verfügt über eine positive Pendlerbilanz.



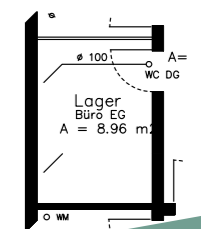




PKW Parkplätze

Eingang  
Personal/Wohnungen

Lageraum im Untergeschoss



# WAS WIR IHNEN BIETEN



## Vermietung und Verkauf von Immobilien

Als Immobilienmakler vermarkten wir Ihre Immobilie individuell und professionell. Zufriedene Kunden stehen bei uns stets im Fokus. Auch hier gilt unser Motto: **SPÜRBAR ANDERS**



## Facility Management Beratung

Wir beraten **in allen Bereichen des Facility Managements**. Organisationsentwicklung, Outsourcing, Leistungsbeschaffung, Konzepterarbeitung und Beratungen im planungs- und baubegleitenden FM kombinieren wir mit den neuesten Denkansätzen im FM („Internet of Things“).



## Professionelle Immobilien Bewertung

Abgestützt auf verschiedenen Methoden nach dem Ertragswert-, Sachwert- und Vergleichswertverfahren, ermitteln wir den Wert Ihrer Immobilie, **unkompliziert und kostenlos** auf Basis Ihrer Angaben und der aktuellen Marktlage.



## Finanzierungsvermittlung

Wir ersparen Ihnen den hohen Aufwand und bereiten alle notwendigen Unterlagen auf, um eine **Finanzierung** durch eine ausgewählte Bank zu erhalten. Gerne empfehlen wir Sie an unsere Finanzierungspartner weiter.



## Technische Due Dilligence

Die Ermittlung eines Instandhaltungstaus von Immobilien inkl. einer Risikobewertung für die nächsten 10 Jahre ist v.a. beim Ankauf von Bestandsobjekten sinnvoll. **Unsere ausführlichen Analysen und Berichte helfen bei Ihrer Entscheidungsfindung.**



## Verwaltung von Immobilien

Die Verwaltung von gewerblichen Immobilien oder ganzen Liegenschaftskomplexen erfordert die Kompetenz in einer Vielzahl von wirtschaftlichen, rechtlichen und bautechnischen Themen. **Gerne stehen wir Ihnen hierbei als kompetenter Partner zur Verfügung.**



## Bauherrenberatung

Wir unterstützen Sie gerne bei der Entscheidungsfindung über Ihr **Neu- oder Umbauvorhaben**. **Von der ersten Idee bis zur Beantwortung von Detailfragen können Sie auf uns zählen.** Ein Ansprechpartner, viele Fachexperten.



## Projektentwicklung und Bauprojektmanagement

Wir sind von der ersten Machbarkeitsanalyse bis hin zum klassischen Bauprojektmanagement **ein verlässlicher Ansprechpartner** für den Bauherren und versuchen stets durch eigene Innovationen den Projekterfolg weiter zu verbessern

# UNSER TEAM

## PROFESSIONELL. DYNAMISCH. INNOVATIV.



**MICHAEL SCHLATTER**

GESCHÄFTSFÜHRER; DIPL.-WIRT.-ING.



**DAVIDE ROSATO**

GESCHÄFTSFÜHRER VILLINGEN



**LINA SAUER**

LEITUNG VERWALTUNG & MARKETING



**SARAH SCHLATTER**

INTERIOR DESIGN



**BERNHARD KÜBLER**

SENIOR PARTNER; DIPL.-BAUING.



**LEON KESSLER**

DUALER STUDENT CRES



**HEIKE GÖRLICH**

VERMIETUNG & BACK OFFICE



**LEONIE LORENZ**

BACK OFFICE & MARKETING



**HAJO BÖHM**

BAUBERATUNG & BAUBETREUUNG



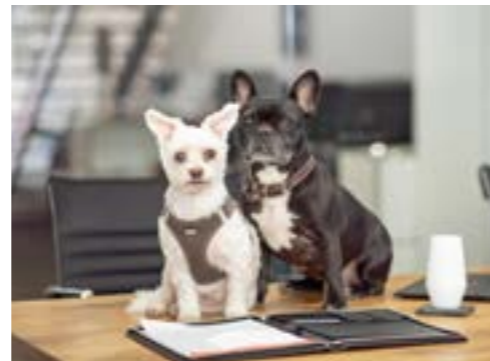
**KAZIMIERZ MROCZKA**

LEITUNG SANIERUNG UND RENOVATION



**MARIUSZ KACZMARCZYK**

LEITUNG HAUSWARTUNG



**BELLA & RUBI**

SICHERHEITSDIENST

## Allgemeine Geschäftsbedingungen

### 1. Maklerprovision

Wir versichern Ihnen, dass wir Ihre Daten nur für den internen Bedarf nutzen und nicht an Dritte weitergeben. Die Vormerkung und Zusendung von Angeboten sowie Besichtigungstermine und Auskünfte erfolgen unverbindlich und kostenlos. Bei erfolgreicher Tätigkeit der Schlatter Immobilien VS GmbH beträgt die Vermittlung- bzw. Nachweisgebühr bei Kauf 3 % zzgl. gesetzl. MwSt. aus dem Kaufpreis und bei Miete 3 Monats (netto-) Kaltmiete zzgl. gesetzlicher MwSt. Der Interessent erklärt sich damit einverstanden, dass seine Angaben gespeichert werden und ein erfolgsabhängiger Vermittlervertrag, durch Zugang zum Exposé und nach Ablauf der Widerrufsfrist, entsteht. Die Provision ist nach notarieller Beurkundung verdient und fällig innerhalb 7 Tagen.

### 2. Widerrufsbelehrung für Verbraucher, Widerrufsrecht

Sie haben das Recht, binnen vierzehn Tagen ohne Angabe von Gründen diesen Vertrag zu widerrufen. Die Widerrufsfrist beträgt vierzehn Tage ab dem Tag des Vertragsabschlusses bzw. ab dem Tag der Exposéinsicht. Um Ihr Widerrufsrecht auszuüben, müssen Sie uns, Schlatter Immobilien VS GmbH, Bickenstraße 7, 78050 Villingen ; E-Mail: info@schlatter-immobilien.de mittels einer eindeutigen Erklärung (z.B. ein mit der Post versandter Brief oder E-Mail) über Ihren Entschluss, diesen Vertrag zu widerrufen, informieren. Zur Wahrung der Widerrufsfrist reicht es aus, dass Sie die Mitteilung über die Ausübung des Widerrufs vor Ablauf der Widerrufsfrist absenden.

### 3. Schlussbestimmung

Schlatter Immobilien VS GmbH Bickenstraße 7, 78050 Villingen; Es gilt das Recht der Bundesrepublik Deutschland. Daten des Kunden, die den Geschäftsverkehr mit ihm betreffen, werden im Sinne des Datenschutzgesetzes verarbeitet. Sollte eine Bestimmung dieses Vertrags unwirksam sein oder unwirksam werden, so wird die Gültigkeit des Vertrags im Übrigen dadurch nicht berührt. Die Vertragspartner haben die unwirksame Klausel durch eine wirtschaftlich gleichwertige und wirksame Bestimmung zu ersetzen.

### 4. Haftungsausschluss

Alle Untersuchungen werden nach bestem Wissen und Gewissen durchgeführt. Das Exposé basiert ausschließlich auf Informationen und Daten, die im Rahmen der beauftragten Untersuchungen zur Verfügung gestellt werden sowie auf dem spezifischen Gebäude- und Grundstückszustand, wie er augenscheinlich zum Zeitpunkt der Begehung im Untersuchungsobjekt angetroffen wird. Wenn mündliche Informationen von Seiten des Auftraggebers oder der die Begehung begleitenden Personen vor Ort einfließen, so muss der Exposéverfasser bei entsprechender Plausibilität in gutem Glauben davon ausgehen, dass diese Aussagen der Wahrheit entsprechen. Die Außen- und stichprobenartigen Innenbegehungen zur Einschätzung des baulichen Zustandes erfolgen anhand der Checklistenbasierten Methodik der Schlatter Immobilien VS GmbH durch stichprobenartige Inaugenscheinnahme. Die Untersuchung erfolgt durch visuelle Prüfung und zerstörungsfrei. Die Schlatter Immobilien VS GmbH kann nicht ausschließen, dass über die in den Exposé aufgeführten Gebäudemängel hinaus weitere Mängel in nicht zugänglichen oder aufgrund von anderen Restriktionen nicht zu besichtigenden Gebäudebereichen bestehen. Für die Richtigkeit der Angaben der vom Auftraggeber oder Dritten zur Verfügung gestellten Informationen übernehmen wir keinerlei Gewähr. Haftungsansprüche von Dritten sind ausgeschlossen.

„Weil uns Ihre Immobilie am Herzen liegt“



## Warum Sie sich für uns entscheiden sollten?

Entscheiden Sie selbst. Wir können Ihnen aufgrund breitgestützter Erfahrung in der Immobilien Branche und im Facility Management umfassende Dienstleistungen anbieten.



## WIR FREUEN UNS AUF IHRE KONTAKTAUFNAHME



Bickenstraße 7 - 78050 - Villingen  
Kaiserstraße 60 - 79761 Waldshut



+49 (0) 7721 29 69 280  
+49 (0) 7751 929 90 50



[info@schlatter-immobilien.de](mailto:info@schlatter-immobilien.de)  
[www.schlatter-immobilien.de](http://www.schlatter-immobilien.de)



**SCHLATTER IMMOBILIEN**  
SPÜRBAR ANDERS

