



## HIGHLIGHTS



Vielseitige Möglichkeiten zur Nutzung des Objektes; Egal ob als **Mehrgenerationen Wohnen** oder **attraktive Kapitalanlage**



**3 PKW - Garagen** sowie **2 großzügige Hofplätze** sorgen für ausreichend Parkmöglichkeiten

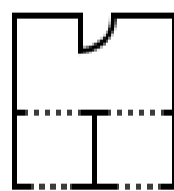


**SCHLATTER IMMOBILIEN**  
SPÜRBAR ANDERS

#diemitdemHirsch



**Massiv** erbautes Dreifamilienhaus aus dem Ursprungsbaujahr **1955**



**Ca. 205 m<sup>2</sup>** Wohnfläche verteilt auf 3 Einheiten mit **ca. 760 m<sup>2</sup>** Grundstücksfläche



Haustechnik basierend auf einer **Ölzentralheizung** mit Radiatoren auf den Wohnflächen



**Kaufpreis: 469.000 €**

**Courtage: 3,57 %** inkl. gesetzl. MwSt.

#folgedemHirsch